

**LogisticaTRUCK- I 距離計算 全国営業キロ程図版 Ver10.0 (Windows11/10 対応) ¥52,800**

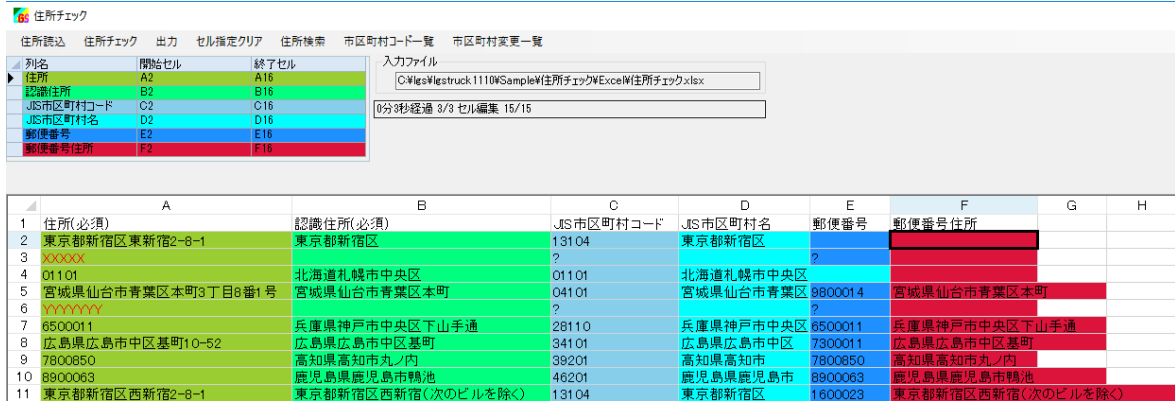
**LogisticaTRUCK- I 距離計算全国営業キロ程図版 Ver10.0 の新機能**

**住所チェック 住所データチェック機能強化**

「LogisticaTRUCK- I 距離計算全国営業キロ程図版 Ver10.0」は、「起点一括距離」、「スプレッド距離」、「CSV 距離」などの営業キロ程距離計算ソフトです。

「住所チェック」は「スプレッド距離」「CSV 距離」の距離計算で使用する住所データ(JIS 市区町村コード 5 桁、郵便番号 7 桁、住所文字列)について住所データチェックをします。

「住所チェック」は、住所データの認識住所と対応する JIS 市区町村コード(市区町村名)、郵便番号(住所)を表示します。認識住所がない場合は、住所データに(エラーがあることを示します)。



「住所チェック」は、JP(日本郵便)の郵便番号データとのマッチングで基本的な住所データのチェックをします。JIS 市区町村コード・郵便番号のない住所データに JIS 市区町村コード・郵便番号を割り付けることができます。「LogisticaTRUCK- I 距離計算全国営業キロ程図版 Ver10.0」を一度購入すれば、住所データの行数および使用期間に制限がなく、「住所チェック」を利用できます。住所チェック件数に基づく従量制料金ではありません。購入後 1 年間は、の毎月新規に発生する市区町村・郵便番号に対応できます。2 年目以降も年間データ更新(年 5,500 円)で最新の市区町村・郵便番号に継続対応できます。「住所チェック」は顧客情報などの住所を扱う、広範囲の住所データの管理・保守に活用できます。住所チェック機能だけに絞った利用でも十分ペイします。EC サイト・通販の住所チェックに利用できます。

**CSV 距離 CSV ファイル距離計算 形式固定 2 列行数無制限**

「CSV 距離」の対象となる CSV ファイルの入力形式は固定です。

- ①ヘッダ行なし
- ②起点、終点の 2 列
- ③起点・終点は住所データ(JIS 市区町村コード 5 桁、郵便番号 7 桁、住所文字列の何れか)

列内のデータの混在、起点・終点のデータの組合せは自由です。

CSV ファイルの行数制限はありません。

CSV 距離計算終了時に読込ファイルの元フォルダに元ファイル名にタイムスタンプ付きファイルを自動作成します。

CSV ファイルの出力形式は固定です。

- ①ヘッダ行なし
- ②起点、終点、距離 Km の 3 列です。

(出力 CSV ファイルのサンプル)

01101,東京都新宿区西新宿 2-8-1,1038  
 宮城県仙台市青葉区本町 3 丁目 8 番 1 号,14104,410  
 6500011,11107,603  
 広島県広島市中区基町 10-52,千葉県千葉市中央区市場町 1 番 1 号,941  
 7800850,38201,121  
 8900063,8120045,302

**処理進捗状況表示 常時画面で処理進捗状況を確認できます。**

「起点一括距離」「スプレッド距離」「CSV 距離」「住所チェック」の大量データの処理進捗状況(処理済み・総件数)と処理経過時間を画面表示します。

**LogisticaTRUCK- I 距離計算全国営業キロ程図版 Ver10.0 の動作環境**

- ①Windows11/10PC と②インターネット接続で、Ver10.0 は動作します。

**LogisticaTRUCK- I 距離計算全国営業キロ程図版 Ver10.0 の機能概要**

LogisticaTRUCK- I 距離計算全国営業キロ程図版 Ver10.0 の機能概要について機能・動作環境をまとめました。

機能	機能概要
(1) 全国貨物自動車営業キロ程図の距離計算	全国貨物自動車営業キロ程図は、昭和 47 年 7 月 5 日自貨第 66 号に基づいて作成した自動車路線の営業キロ程図です。 営業キロ程図には、地点・経路・区間営業キロが記載されています。
(2) Logistica 全国貨物自動車電子営業キロ程図	弊社が作成した、Logistica 全国貨物自動車電子営業キロ程図(以下電子営業キロ程図)は、営業キロ程図の点・経路・区間営業キロを Google マップ上に再現したものです。 営業キロ程図の地点を現在の実際の道路の交差点へ配置しました。 電子営業キロ程図から現在の市区町村役所・郵便番号・住所の位置が営業キロ程図のどの地点に対応するか判別できます。
(3) 一般道路優先距離・主要道路優先距離	営業キロ程図の道路種類は ①主要国道(主要都市間計算経路) (電子営業キロ程図では緑の経路) ②国道 (同 黄色) ③地方道 (同 黒) 2 地点間の距離を計算する場合、一般道路優先では①②③の道路を優先順位なく経路検索します。 主要道路優先では①を優先して経路を検索します。 営業キロ程図の主要都市間計算経路は東京ー大阪間が 576Km です。 主要道路優先では東京ー大阪間 576Km となります。 一般道路優先では東京ー大阪間 555Km となります。
(4) 現在住所と営業キロ程図地点の対応付け	住所で営業キロ程図の地点を指定します。住所は①市区町村(市区町村名・5 桁の JIS 市区町村コード)②郵便番号(郵便番号・町字名)③住所文字列のいずれかです。 ①市区町村 市区町村役所位置 ②郵便番号 郵便番号位置 ③住所文字列 住所文字位置 は各位置に対応付けます。 営業キロ程図の地点は、◎市 ○+・町 ○村 △交点 に分類されます。 地図上に住所地点を高い精度でマッピングして距離を計算するソフトは Ver10.0 ではなく 2120 です。
(5) 最寄地点・代表地点	住所と地点の対応付けは最寄地点および代表地点によります。 「最寄地点」では、営業キロ程図の地点のうち、住所位置に直線距離で最も近い地点を当てます。 「代表地点」はあれば、市区町村の◎地点に対応付けます。
(6) JP(日本郵便)の新しい市区町村・郵便番号の反映	全国貨物自動車営業キロ程図の地点・経路は昭和 47 年 7 月時点で固定です。 Google マップの電子キロ程図は、最新の行政区画です。 JP(日本郵便)から新しい市区町村・郵便番号が毎月発表されます。 年間住所データ更新により、新しい市区町村・郵便番号を Ver10.0 に認識させて、営業キロ程図の地点に対応付けます。
(7) 動作環境 インターネット接続は必須	動作環境は以下の通りです。 OS Windows10/8.1 メモリ 8.0GB 以上 HD 空き領域 500MB <b>インターネット接続必須</b>
(8) 動作確認	実際に Ver10.0 の機能を確認したい場合は、 <b>試用版 CD(または Web からダウンロード)</b> を用意しています。ご使用の PC で事前に動作確認ができます。
(9) 価格・年間費用	LogisticaTRUCK- I 距離計算全国営業キロ程図版 Ver10.0 は <b>52,800 円(税込)</b> です。 Ver8.0 以前のバージョンをご利用の方には <b>バージョンアップ費用</b> で Ver8.0 は購入できます。 Ver8.0 購入後 1 年間は(6)の年間住所データ更新が利用できます。 2 年目以降の <b>年間住所データ更新は、5,500 円(年/税込)</b> です。 年間住所データ更新には <b>クラウド上のサーバ DB での距離計算</b> も含まれます。

①住所チェック 郵便番号住所とのマッチングで基本的な住所データチェック

(1)住所チェック 入力 Excel ファイル

	A	B	C	D	E	F
1	住所(必須)	認識住所(必須)	JIS市区町村コード	JIS市区町村名	郵便番号	郵便番号住所
2	東京都新宿区東新宿2-8-1					
3	XXXXXX					
4	01101					
5	宮城県仙台市青葉区本町3丁目8番1号					
6	YYYYYYYY					
7	6500011					
8	広島県広島市中区基町10-52					
9	7800850					
10	8900063					
11	東京都新宿区西新宿2-8-1					



(2)住所チェック 処理画面

住所チェック

住所読み込み 住所チェック 出力 セル指定クリア 住所検索 市区町村コード一覧 市区町村変更一覧

列名 開始セル 終了セル

住所 A2 A16

認識住所 B2 B16

JIS市区町村コード C2 C16

JIS市区町村名 D2 D16

郵便番号 E2 E16

郵便番号住所 F2 F16

入力ファイル

C:\logs\logstruck\1110\Sample\住所チェック\Excel\住所チェック.xlsx

0分2秒経過 3/3 セル編集 15/15

	A	B	C	D	E	F	G	H
1	住所(必須)	認識住所(必須)	JIS市区町村コード	JIS市区町村名	郵便番号	郵便番号住所		
2	東京都新宿区東新宿2-8-1	東京都新宿区	13104	東京都新宿区				
3	XXXXXX		?		?			
4	01101	北海道札幌市中央区	01101	北海道札幌市中央区				
5	宮城県仙台市青葉区本町3丁目8番1号	宮城県仙台市青葉区本町	04101	宮城県仙台市青葉区	9800014	宮城県仙台市青葉区本町		
6	YYYYYYYY		?		?			
7	6500011	兵庫県神戸市中央区下山手通	28110	兵庫県神戸市中央区	6500011	兵庫県神戸市中央区下山手通		
8	広島県広島市中区基町10-52	広島県広島市中区基町	34101	広島県広島市中区	7300011	広島県広島市中区基町		
9	7800850	高知県高知市丸ノ内	39201	高知県高知市	7800850	高知県高知市丸ノ内		
10	8900063	鹿児島県鹿児島市鴨池	46201	鹿児島県鹿児島市	8900063	鹿児島県鹿児島市鴨池		
11	東京都新宿区西新宿2-8-1	東京都新宿区西新宿(次のビルを除く)	13104	東京都新宿区	1600023	東京都新宿区西新宿(次のビルを除く)		



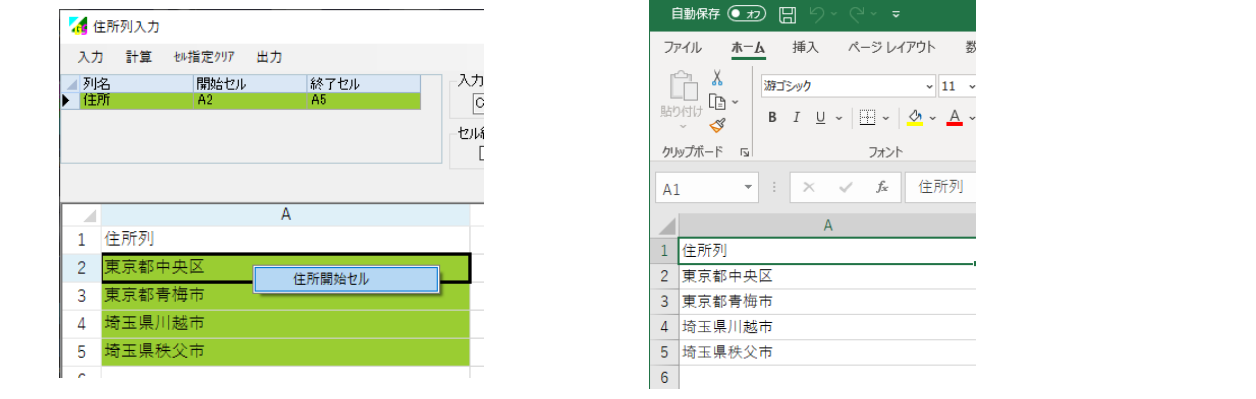
(3)住所チェック 出力 Excel ファイル

	A	B	C	D	E	F	G	H
1	住所(必須)	認識住所(必須)	JIS市区町村コード	JIS市区町村名	郵便番号	郵便番号住所		
2	東京都新宿区東新宿2-8-1	東京都新宿区	13104	東京都新宿区				
3	XXXXXX		?		?			
4	01101	北海道札幌市中央区	01101	北海道札幌市中央区				
5	宮城県仙台市青葉区本町3丁目8番1号	宮城県仙台市青葉区本町	04101	宮城県仙台市青葉区	9800014	宮城県仙台市青葉区本町		
6	YYYYYYYY		?		?			
7	6500011	兵庫県神戸市中央区下山手通	28110	兵庫県神戸市中央区	6500011	兵庫県神戸市中央区下山手通		
8	広島県広島市中区基町10-52	広島県広島市中区基町	34101	広島県広島市中区	7300011	広島県広島市中区基町		
9	7800850	高知県高知市丸ノ内	39201	高知県高知市	7800850	高知県高知市丸ノ内		
10	8900063	鹿児島県鹿児島市鴨池	46201	鹿児島県鹿児島市	8900063	鹿児島県鹿児島市鴨池		
11	東京都新宿区西新宿2-8-1	東京都新宿区西新宿(次のビルを除く)	13104	東京都新宿区	1600023	東京都新宿区西新宿(次のビルを除く)		



③起終経由点距離 移動順序住所列 Excel ファイルを入力して起・終・経由点の距離計算をします。

Excel シートで移動順住所列を用意して、住所列開始セルを指定するだけで、起・終・経由点の距離計算ができます。面倒な地点指定操作は不要です。



起終経由点

起点 終点 経由点 計算 計算条件 経路表示 出力 住所列入力

起点							
JIS市区町村	市区町村	市区町村かな	現日	地点	地点かな	交差道路	キロ程市区町村
13102	東京都中央区	ちゆうおう	現	東京	とうきょう	国道1号線 国道4号線 東京-昭島	東京都中央区

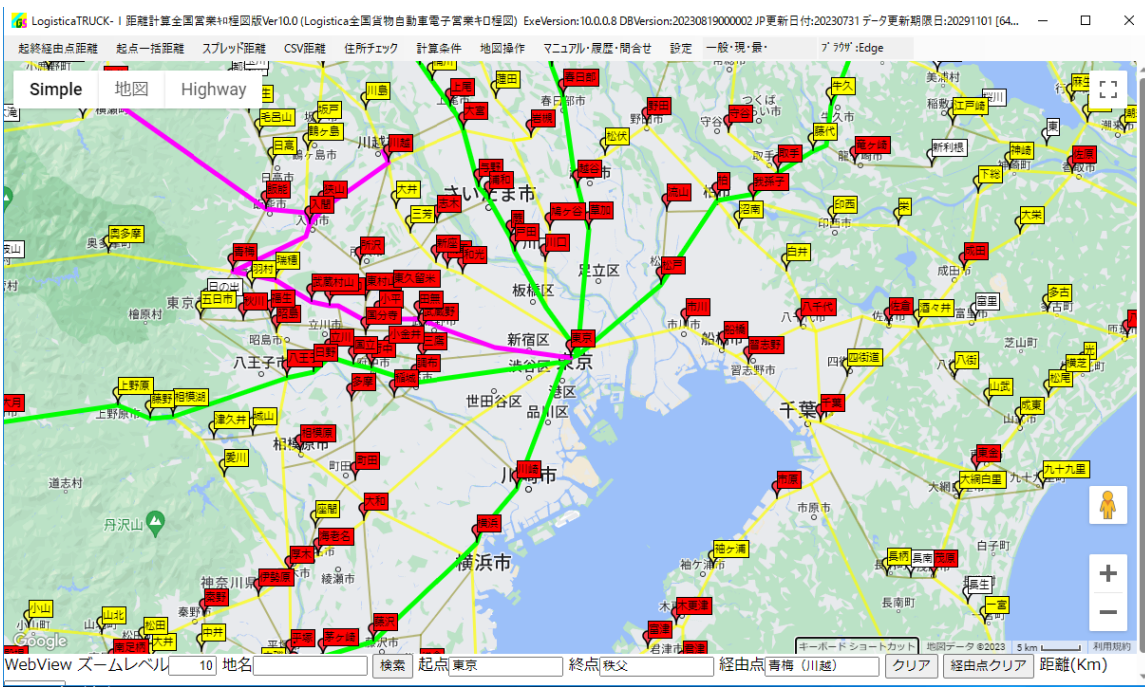
経由点							
JIS市区町村	市区町村	市区町村かな	現日	地点	地点かな	交差道路	キロ程市区町村
13205	東京都青海市	おうめ	現	青梅	おうめ	国道411号線 嵐山-青梅 高円寺-八王子	東京都青海市
11201	埼玉県川越市	かわごえ	現	川越	かわごえ	国道254号線 上尾-毛呂山	埼玉県川越市

終点							
JIS市区町村	市区町村	市区町村かな	現日	地点	地点かな	交差道路	キロ程市区町村
11207	埼玉県秩父市	ちちぶ	現	秩父	ちちぶ	国道140号線 国道299号線	埼玉県秩父市

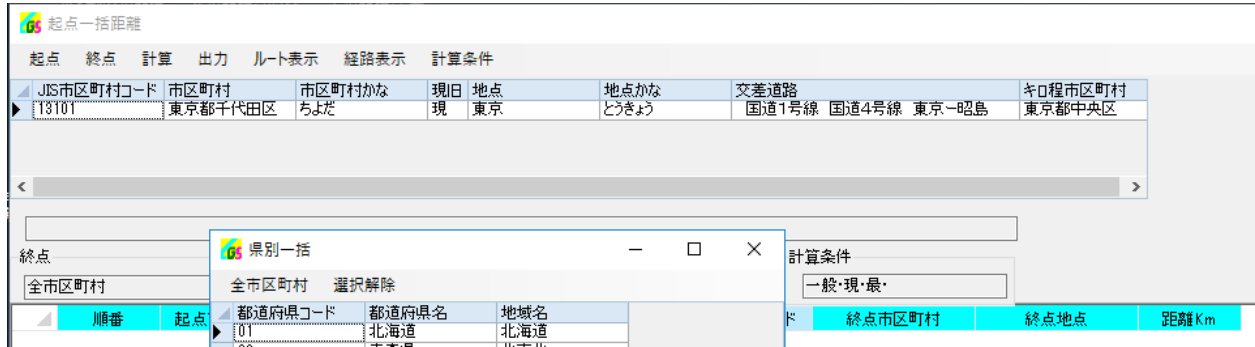
距離計算処理  
 ローカル  クラウド    ローカル 距離計算ミ秒:1365

順番	起点JISコード	起点市区町村	起点地点	終点JISコード	終点市区町村	終点地点	最短距離Km	距離Km	総距離Km
1	13102	東京都中央区	東京 [1 4 東京	13205	東京都青海市	青梅 [411 嵐山	54	54	54
2	2 13205	東京都青海市	青梅 [411 嵐山	11201	埼玉県川越市	川越 [254 上	24	24	78
3	3 11201	埼玉県川越市	川越 [254 上	11207	埼玉県秩父市	秩父 [140 299]	65	65	143



④起点一括距離 拠点から全市区町村への距離(キロ)程表を作成します。

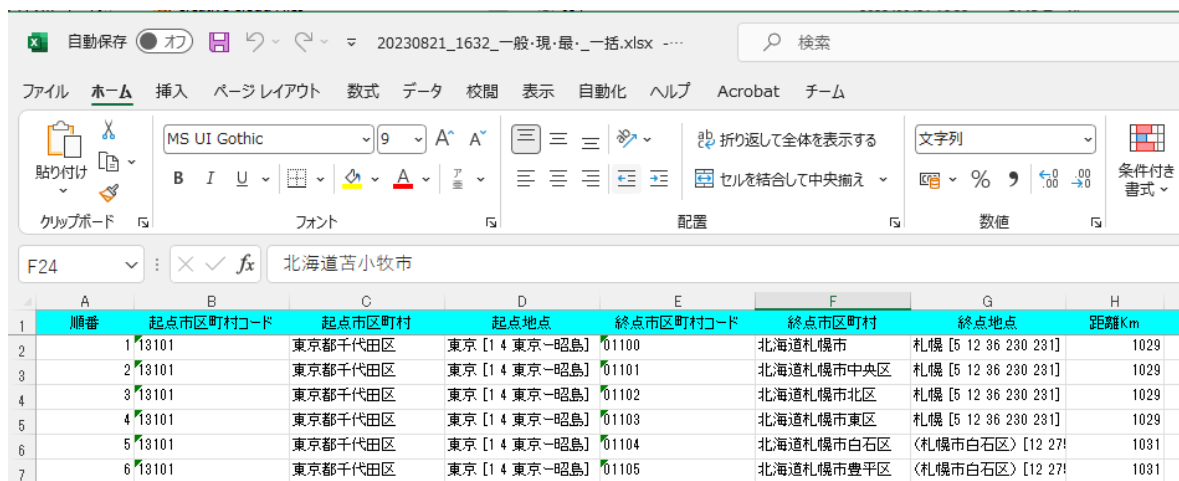
(1)東京を起点にして、現在の全市区町村までの距離(キロ)表を作成します。



(2)計算します。



(3)計算結果は Excel 出力できます。



⑤スプレッド距離 自由形式の Excel・CSV ファイルから距離計算をします。

(1)Excel ファイルを入力して、起点・終点・距離 Km・起点地点・終点地点の各開始セルを指定します。

(2)計算をします。計算結果は Excel ファイルに出力できます。

(3)ルート確認・経路表示ができます。

順序	道路名	地名	間隔(Km)	距離(Km)
1	国道33号線	高知	0	0
2	国道33号線	(高知)	4	4
3	国道33号線	伊野	6	10
4	国道33号線	日高	6	16
5	国道33号線	佐川	10	26
6	国道33号線	越知	6	32
7	国道33号線	香川	12	44
8	国道33号線	柳谷	23	67
9	国道33号線	美川	9	76
10	国道33号線	久万	12	88
11	国道33号線	宮内	21	109
12	国道33号線	松山	12	121

LogisticaTRUCK- I 距離計算/LogisticaTRUCK- II 距離計算/LogisticaTRUCK- IIIトラック距離運賃計算の機能比較

比較項目	機能	LogisticaTRUCK- I 距離計算全国営業キロ程図版 Ver10.0	LogisticaTRUCK- II 距離計算 Ver15 全国デジタル道路地図 2022 年版	LogisticaTRUCK- IIIトラック距離運賃計算 Ver12
リリース日		2023.9.1	2022.10.1	2021.9.24
距離計算の準拠とするもの	距離計算の準拠とするもの	全国貨物自動車営業キロ程図(昭和47年7月5日貨第66号通達に基づいて作成した自動車路線の営業キロ程図)	住友電気システムソリューション(株)製 PowerAtlasVer2 2022 年版全国デジタル道路地図	全国貨物自動車営業キロ程図(昭和47年7月5日貨第66号通達に基づいて作成した自動車路線の営業キロ程図)
	距離計算対象地点	営業キロ程図一般道路上の掲載地点	全国デジタル道路地図上の任意の地点	営業キロ程図一般道路上の掲載地点
地点指定	住所文字列	○(指定可)	○(指定可)	○(指定可)
	JIS市区町村コード(5桁)	○(指定可)	○(指定可)	○(指定可)
	郵便番号(一般・事業所)	○(指定可)	○(指定可)	○(指定可)
	住所精度	営業キロ程図の掲載地点(数千地点)にない住所は最寄地点を充てる	番地号数位置まで指定可能	営業キロ程図の掲載地点(数千地点)にない住所は最寄地点を充てる
距離計算モード	計算条件	一般経路優先(最短経路)または営業キロ程図上の主要(緑色)経路を優先するモードで距離を計算する	カーナビと同様に、時間・距離優先、一般道路・有料道路優先、細街路優先、フェリー優先を指定して距離を計算する	一般経路優先(最短経路)または営業キロ程図上の主要(緑色)経路を優先するモードで距離を計算する
地図表示	地図	電子キロ程図を表示する	全国デジタル道路地図を表示する	電子キロ程図を表示する
	ルート表示	経路を電子キロ程図・テキスト表示する	地図上でルートを表示する	経路を電子キロ程図・テキスト表示する
	地点・分布表示	なし	地図上に指定地点を色分けして表示する	なし
	拠点配置・エリア最適化	なし	地図上に拠点配置・エリア最適化を表示する	なし
CSVファイルから距離計算	起点・終点と同じCSVファイルから	Excel 距離計算で Excel シート・CSV ファイルを直接距離計算する	Excel 距離計算で Excel シート・CSV ファイルを直接距離計算する	Excel 距離運賃計算で Excel シート・CSV ファイルを直接距離運賃計算する
Excel シート距離計算	Excel シート距離計算			
運賃計算	運賃タリフ	なし	なし	昭和55年～平成11年の一般貨物自動車運送事業積合せ・貨切運賃独自設定運賃
地点間の計算	複数起点・複数終点の組み合わせ	できる	できる	できる
	経由点の指定	できる	できる	できる
データ更新	新規発生の市区町村コード・郵便番号	データ更新期間内は常時最新の住所(市区町村・郵便番号)で距離計算する	データ更新期間内は常時最新の住所(市区町村・郵便番号)で距離計算する	データ更新期間内は常時最新の住所(市区町村・郵便番号)で距離計算する
既存のアプリケーションへの機能組み込み	距離計算・運賃計算機能	LogisticaTRUCKServer-I 距離計算 DB・アプリケーションサーバ API で距離計算機能を組み込む	LogisticaTRUCKServer-II (SQLServer・Oracle 版) 距離計算 DB・アプリケーションサーバ API で距離計算機能を組み込む	LogisticaTRUCKServer-III 距離運賃計算 SQLServer 版 DB・アプリケーションサーバで距離・運賃計算機能を組み込む
価格	価格(税込)	¥52,800	¥170,500	¥99,000



## LogisticaTRUCK- I 距離計算 全国営業プログラム版 Ver8.0 評価・検討・ご購入までの流れ

### 動作環境

OS Windows11/10/8.1  
メモリ 8.0GB 以上(推奨)  
HD 空き領域500MB  
インターネット接続環境

### 試用版CD無料貸出のお申し込み

同封の FAX 用紙または メール・御電話願います。試用版 CD とマニュアルを送付します。  
お急ぎの場合はインストールファイルのダウンロードにより対応可能です。

### 機能の評価

試用版 CD に同封のマニュアルを参照の上、PC にインストールして、動作確認と評価をします。試用期間はインストール後 10 日間。評価終了後は、貸出物一式は郵送で返却していただきます。無料貸出はこれで完了です。  
試用期間の延長、および試用時のご質問もお受けします。

### リモートデモのお申し込み

リモートデモをご希望の方は、同封の FAX 用紙または メール、御電話でご連絡ください。

### ご購入のお申し込み

評価の上、購入希望の場合は、同封の FAX 申込用紙を弊社まで FAX をお願いします。  
またはメール・御電話でもお受けします。  
商品一式に請求書・納品書を同封して、ご送付します。(表示価格は税込、送料弊社負担)  
ヤマトの代引き(手数料はお客様負担)をご希望の場合は、お知らせください。

LogisticaTRUCK- I 距離計算 全国営業プログラム版 Ver10.0 (Windows11/10 対応) ¥52,800(税込)

### お支払いの方法

請求書に弊社の振込先口座を明記しています。購入月翌月末日までに現金振込。(振込手数料はお客様負担)

### お問い合わせ先

㈱はるかシステム研究所  
〒344-0041 埼玉県春日部市増富 437-7  
TEL 048(763)8165  
FAX 048(763)1828  
電子メール: info@harukasystem.co.jp  
URL: <https://harukasystem.co.jp>

**LogisticaTRUCK- I 距離計算 Ver10.0 (Windows11/10 対応) 試用版 CD 送付・ご購入 FAX 申込書**

必要事項を御記入の上、下記 FAX 番号へFAXしてください。

**0 4 8 - 7 6 3 - 1 8 2 8**

**試用版CDのお申し込み**

LogisticaTRUCK- I 距離計算 全国営業キ程図版 Ver10.0 試用評価版CD(10日間無料貸出)送付申し込み

LogisticaTRUCK- I 距離計算 全国営業キ程図版 Ver10.0 試用評価版 DL(10日間無料貸出)送付申し込み

御送付先(名刺貼り付けでもかまいません)

送付先住所	〒
御社名	
部署名	
御担当者名	
電話番号	
FAX番号	
電子メール	

**御使用予定のパソコン環境について**

メーカー・機種名		メモリ容量	GB
使用OS	<input type="checkbox"/> Windows11 <input type="checkbox"/> Windows10 <input type="checkbox"/> Windows8.1	HD容量	GB

**LogisticaTRUCK- I 距離計算 全国営業キ程図版 Ver10.0 (Windows11/10 対応) のご購入のお申し込み**

申し込み案件	価格(消費税込)	申し込み本数	金額(消費税込)
LogisticaTRUCK- I 距離計算 全国営業キ程図版 Ver10.0	52,800 円	本	円
Ver9.0 からの Version Up	22,000 円	本	円
Ver8.0 からの Version Up	33,000 円	本	円
Ver7.0 からの Version Up	38,500 円	本	円
Ver6.0 以前からの Version Up	44,000 円	本	円
年間データ更新料	5,500 円	本	円

御請求先は御送付先と同じです。  御請求先は下記の通りです

請求先住所	〒
御社名	
部署名	
御担当者名	
電話番号	

製品名および社名などは、各社の商標または登録商標です。